

Schuifhekaandrijving **PULL T**



**INNOVATIEF
BETROUWBAAR
GEBRUIKSVRIENDELIJK**

Programmeerbare besturing

Programmeren van een elektronische poortbesturing was

Met slechts 4 knoppen, een groot verlicht LCD-display en duidelijke menu's kunt u alle functies snel en gemakkelijk instellen.

Elektronische eindpositiedetectie

De aandrijving herkent tijdens de startup van de poort automatisch de eindposities en slaat die vanzelf op.



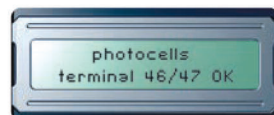
Fotocellen

U kunt de werkwijze van de fotocellen zelf bepalen en de instelling op de besturing naar wens aanpassen.



Aansluithulp

De display informeert u tijdens het instellen over de te gebruiken aansluitklemmen en eventuele fouten. Zo bespaart u kostbare tijd!



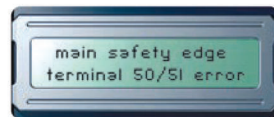
Soft stop

Kan in stappen van 1%, afzonderlijk voor openen en sluiten, ingesteld worden tussen de 30 en 100% van de ingestelde maximum snelheid. De softloop-lengte blijft hierbij onveranderd.



Veiligheidslijsten

8,2 kOhm veiligheidslijsten kunnen rechtstreeks aangesloten worden aan de besturing, afzonderlijk voor de hoofd- en secundaire sluitkanten. Hierdoor heeft u geen dure evaluatie-sturing nodig. Als een veiligheidslijst getriggerd is, wordt dit aangegeven op de display.



Motorsturingen

Microprocessor besturingen

Algemene eigenschappen

- Grote verlichte LCD-display (2x16 karakters)
- Met zichtvenster in de aandrijving
- Keuze uit 7 talen gewone tekst, met 4 programmeertoetsen
- Statusindicatie van de veiligheids- en impulsingangen
- Mogelijkheid om 1- of 2-kanaalsontvanger in te pluggen
- Directe aansluiting voor 8,2 k Ω veiligheidslijsten afzonderlijk voor openen/sluiten
- Elektronische krachtregeling
- Uitgang elektrisch slot (behalve bij schuifhekaandrijvingen)
- Auto-test van de fotocel
- Keuze uit impulswerking, automatische werking en dodemansbediening
- Vrij instelbare gedeeltelijke opening voor voetgangers, ook voor 1 vleugel
- Voetgangersopening ook mogelijk via afstandsbediening
- Optionele module voor verlichting/poortstandmelding bij ST12/5 en ST61
- Volgende talen zijn beschikbaar: Duits, Engels, Spaans, Tsjechisch, Pools, Frans, Nederlands



in



s nooit zo prettig en veilig.



Interface

Algemene eigenschappen

- Programmeren via PC/laptop
- Weergave van de laatste 800 gebeurtenissen
- Back-up van ingestelde parameters
- Uploaden van vooraf ingestelde parameters in de besturing
- Gebeurtenisengeheugen en historiek van alle wijzigingen
- Cyclusteller
- Software updates via het internet
- Gebeurtenishistoriek versturen via email (internet toegang noodzakelijk)
- Compatibel met de Pull T, ST51, ST61, ST12/5, TPS en Pass,



Optioneel
Standaard



Tandwielen uit gehard staal

Alle Pull T modellen zijn standaard uitgerust met een overbrenging in gehard staal. Voor een optimale smering, zelfs bij lage temperaturen, worden enkel hoogwaardige oliën gebruikt.

Vergrendelbare noodontgrendeling

De motor vergrendelt de poort op een veilige en betrouwbare manier. De noodontgrendeling – belangrijk bij stroomuitval – is afgesloten met een halve europrofielcilinder. Deze kan worden vervangen om deel uit te maken van een bestaand sleutelplan. Een eurocilinder en 3 sleutels worden steeds standard meegeleverd.

Sensor

Een ander uniek kenmerk is de nieuw ontwikkelde snelheidssensor van de Pull T. Deze ontvangt niet minder dan 6200 signalen per seconde! Hierdoor kan de Pull T de vereiste kracht permanent en actief aanpassen. De kracht blijft gelijk bij elke snelheid, zodat latere aanpassingen niet meer nodig zijn. De gekende hoge veiligheidsnormen worden bij deze aandrijvingen nogmaals verbeterd. Natuurlijk voldoet de Pull T serie aan de EN 13241-1 norm.

Batterij

Optioneel kan een back-up batterij geïntegreerd worden in de Pull T24 of de Pull T24speed. Hierdoor opent en sluit uw poort ook nog tijdens een stroomonderbreking.



Schuifhekaandrijving **PULL T** - krachtig en veilig



Zelflerende eindposities

Alle modellen leren bij het instellen automatisch hun eindposities aan. U kunt nadien nog kleine aanpassingen doen, mocht daartoe de noodzaak zijn. Onze encoder maakt magnetische eindschakelaars overbodig, zodat die in de winter ook niet kunnen vastvriezen!

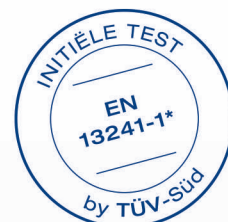
Soft stop

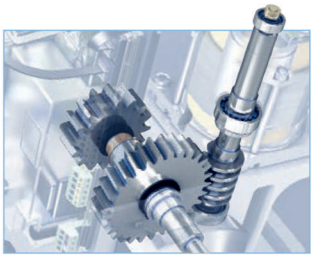
In beide richtingen zal de motor eerst vertragen en dan pas stoppen. Hierdoor loopt uw poort veel zachter en wordt bovendien de mechaniek van de poort en de motor ontzien.

Veiligheid met het ARS-Systeem

ARS – Automatische Reversie Systeem. Als de poort op een obstakel stoot, stopt de aandrijving onmiddellijk en keert automatisch terug. Zo is bijvoorbeeld bij een PULL T8 een passieve veiligheidslijst op de hoofdsluitkant voldoende om poorten tot 800 kg veilig te stoppen. Dure overdracht systemen en veiligheidslijsten zijn dus overbodig.

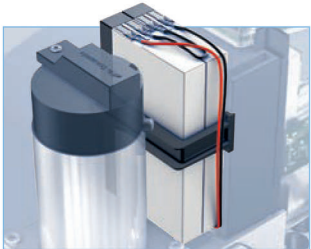
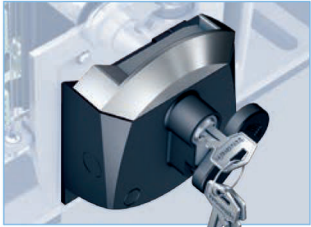
**Initiële test in overeenstemming met EN 13241-1 door TÜV-Süd op basis van EN 12453 en EN 12445.*





Afneembare display

Het hart van de Pull T is de display die u zelfs kunt aflezen met de beschermkap op de motor. Voor uw gemak geeft de display alle info in duidelijke tekst. Hierdoor ziet u de positie van de poort, krijgt u info over storingen en een hulp bij de installatie. De display is afneembaar, eventuele aanpassingen doet u gewoon rechtopstaand.

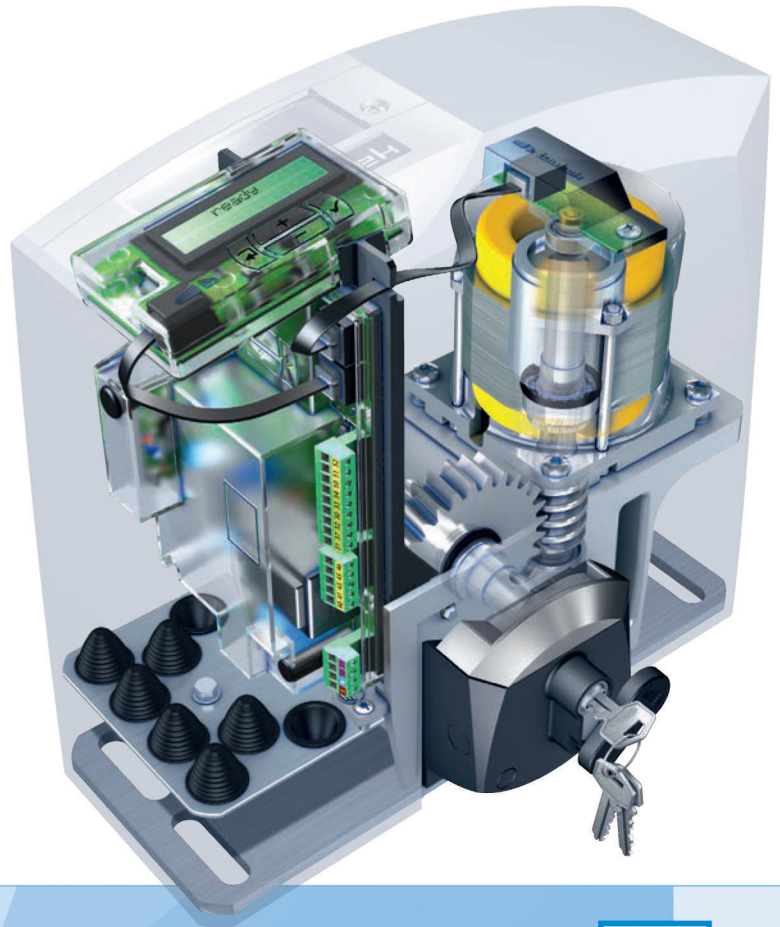


Zuinig

De Pull T helpt u om tijd en energie te besparen. In stand-by worden alle accessoires die niet gebruikt worden uitgeschakeld. Dit resulteert in een zeer laag stroomverbruik van ca. 1 Watt in rust.

Stroomuitval

De Pull T heeft een ontgrendeling met (verwisselbare) eurocilinder: bij een stroomuitval opent u gemakkelijk met de hand of u gebruikt de optionele back-up batterij voor de T24 modellen.



Technische eigenschappen

Omschrijving	Pull T8	Pull T15
Poortgewicht	800 kg	1.500 kg
Max. poortbreedte	30m	30m
Inschakelduur	tot 40%	tot 60%
Loopsnelheid	11 m/min.	9 m/min.
Kracht	25 Nm	30 Nm
Voedingspanning	230V±10%	230V±10%
Motorspanning	230V	230V
Tandwiel	Z20 module 4	Z16 module 4