

FEIG lusdetector

1 of 2 kanalen

Omschrijving

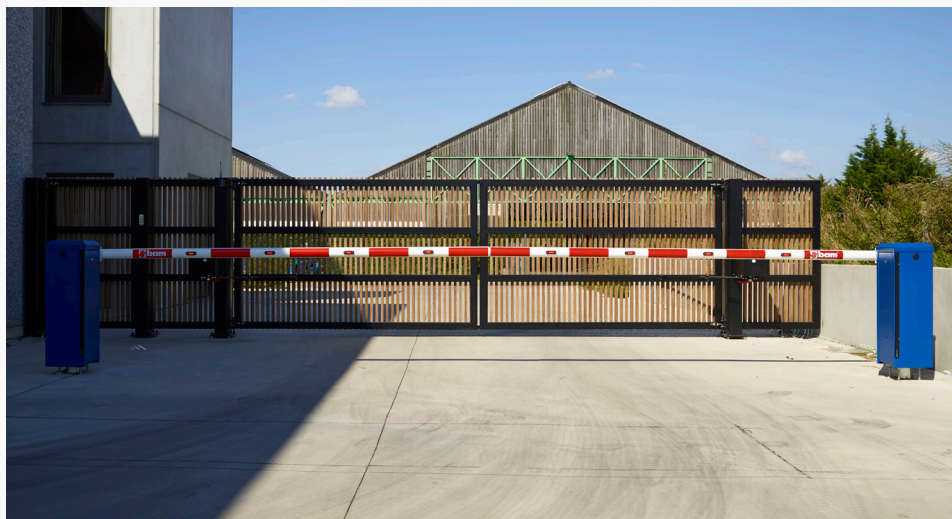
Een detectielus is een magnetische spoel van koperdraad verzonken in het wegdek, waarmee met behulp van elektronica een voertuig kan worden waargenomen. De detectielus werkt met de benodigde elektronica als een elektrische spoel en de aanwezigheid van het metaalhoudende voertuig op de lus verstoort het magnetisch veld. Deze verstoring wordt geïnterpreteerd als een voertuig op de plaats waar de lus werd geïnstalleerd.

Mogelijkheden

- USB-interface met moderne analyse -en servicemogelijkheden
- Automatische kalibratie bij inschakeling of reset
- Verbinding via 11-pin plug-in voor montage op een DIN-rail
- Afhankelijk van type zijn er 1 of 2 lussen aansluitbaar

Technische specificaties

- Beschermingsklasse: IP 40
- Voeding: 24 V DC, +/-10% of 230 V AC, +/-10%
- Stroomverbruik: max. 2W
- Schakelspanning: 24 V AC/DC
- Vochtigheid: max. 95% (niet condenserend)
- Temperatuurbereik: -20 °C tot +70 °C
- Inductief bereik: 20-700 µH
- Werkingsfrequentie: 30-130 kHz
- Opklikbare behuizing van plastic
- Afmetingen: 70 x 76 x 38 mm
- Afstand tussen lus en detector: max. 20m

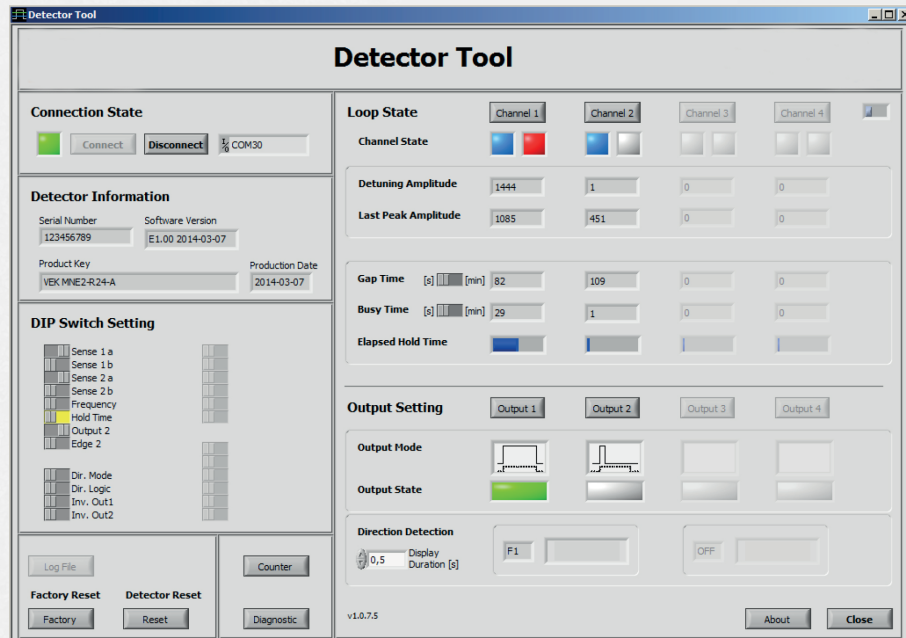


Software

Een nieuwe update van de MNE1/MNE2 lusdetektor zorgt voor de ondersteuning via laptops en tablets. Na het verbinden met de computer en opstarten kom je terecht op dit scherm met info over de detector.

Funcities

Connection State: via welke COM-poort werd de detector verbonden
Detector Information: geeft serienummer en softwareversie weer
DIP Switch Setting: weergave huidige positie van de DIP switches
Loop State: status van de lus
Output Settings: uitvoerinstellingen



Wanneer je op "Diagnostic" klikt verschijnt het volgende venster. Hier lees je verticaal de amplitudes, en horizontaal de tijd. Onderbrekingen door externe systemen worden zo makkelijk gedetecteerd en hersteld. De analyse kan worden opgeslaan en worden verzonden naar collega's of klanten.

